



T1

T1

T1



T2

T3

T2

pravé

levé



T1

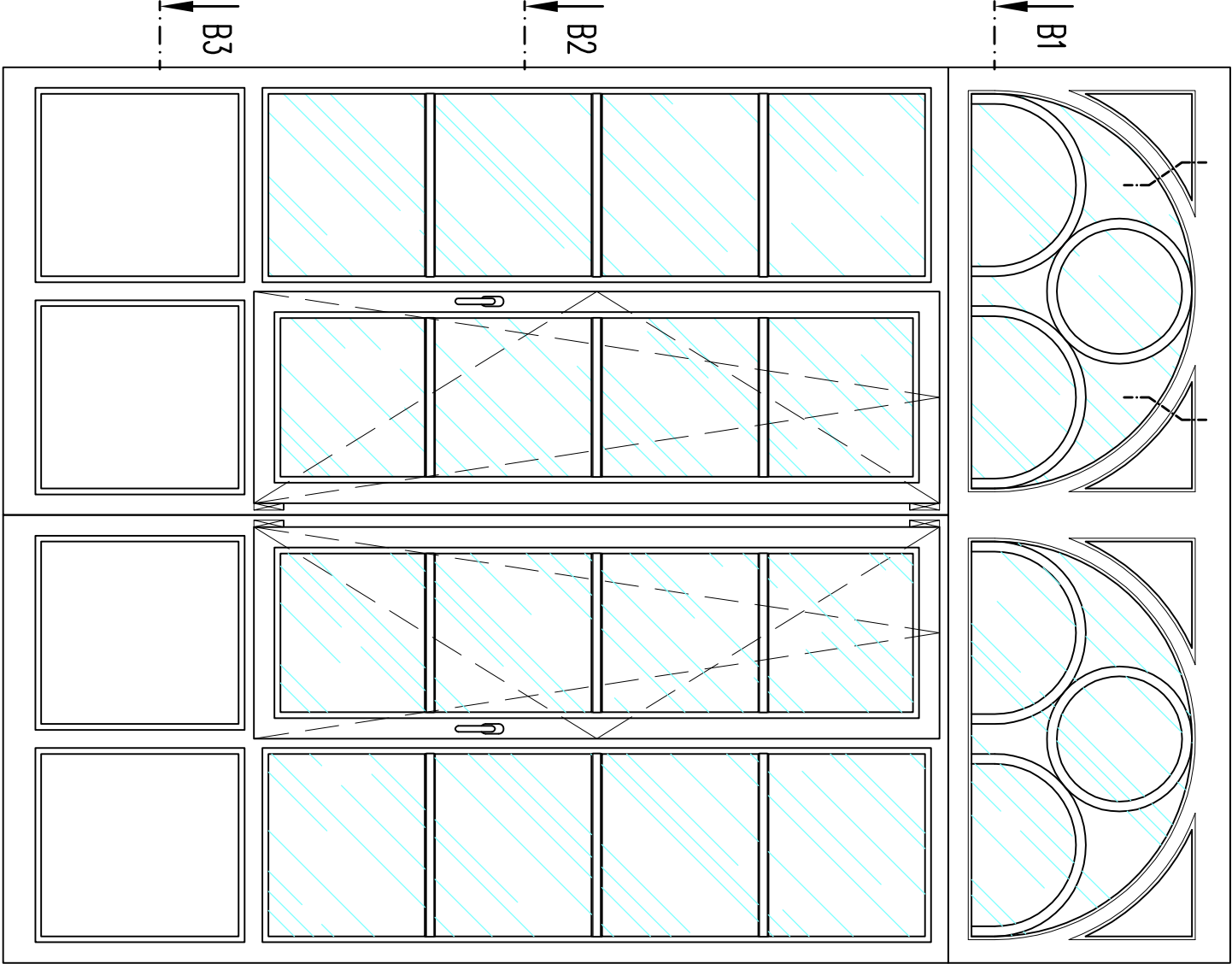
T1

T1

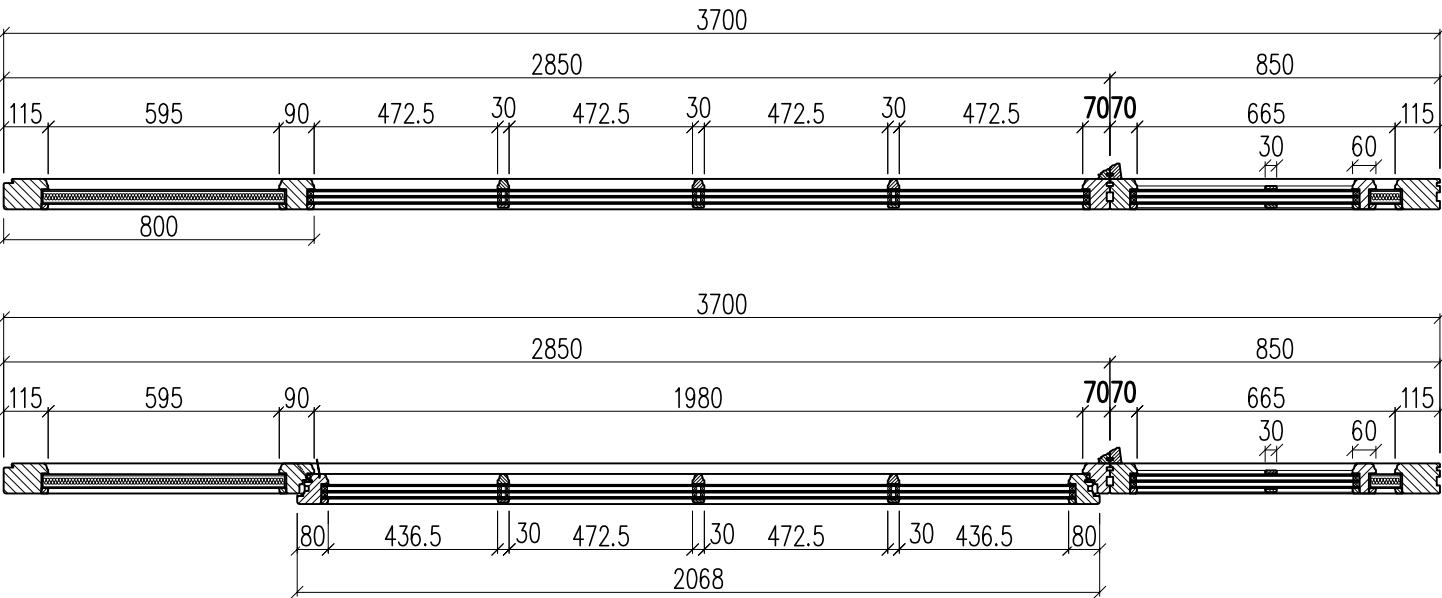
Výkres nenahrazuje dílenskou dokumentaci. Před výrobou zaměřit přesné rozměry.

Domov Na zámku, příspěvková organizace 747 68 Kyjovice č.p. 1 IČO: 711 97 001		Formát / měřítko: A3 / -
Výměna oken v zimní zahradě	Revize: .	
Pohledy na zimní zahradu	Datum: 08/2022	Výkres č.: P1

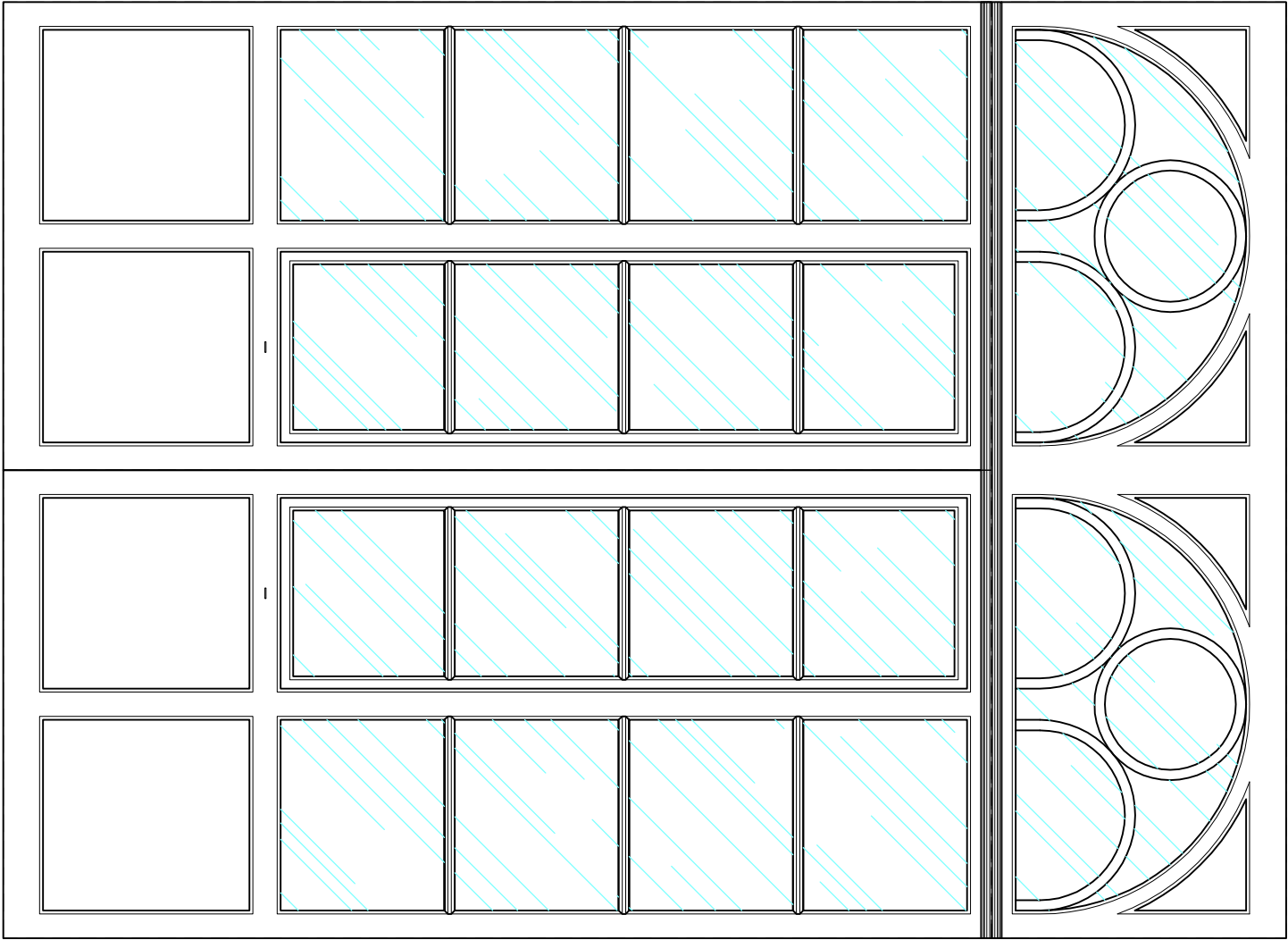
→ A1
pohled vnitřní
→ A2



ŘEZ A1
M 1:20

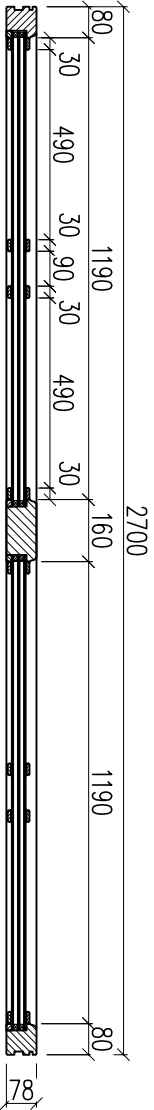


ŘEZ A2
M 1:20

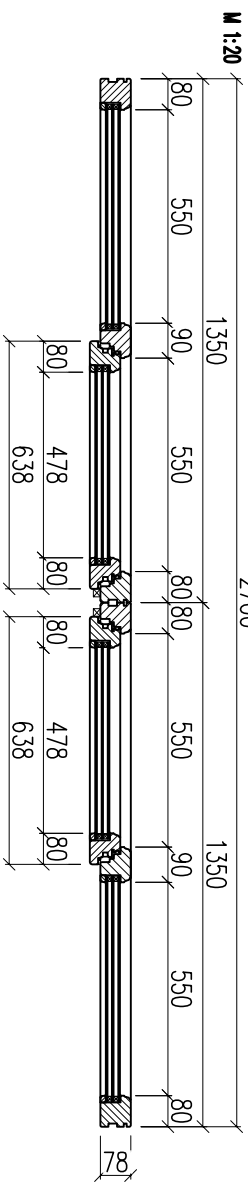


pohled venkovní

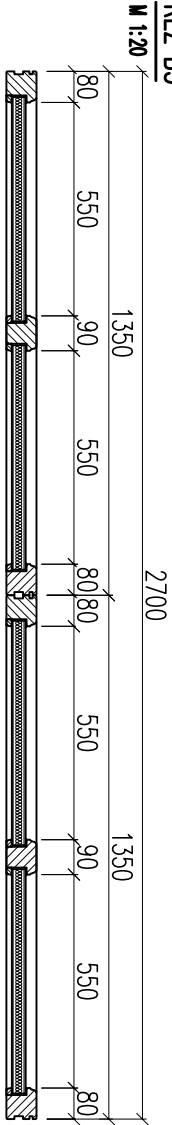
ŘEZ B1
M 1:20



ŘEZ B2
M 1:20



ŘEZ B3
M 1:20



POČET: 6 ks, $U_w \leq 0,9 \text{ W/m}^2\text{K}$

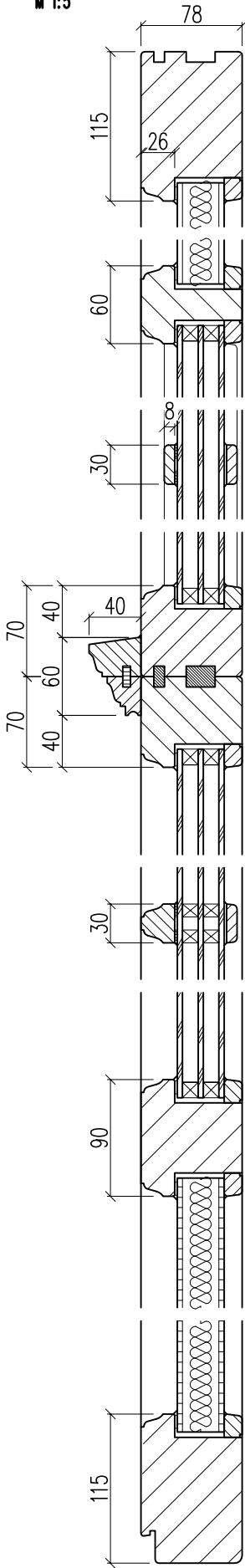
PROVEDENÍ:

- profily smrk napojovaný
- trojsklo 4-12-4-12-4, $U_g \leq 0,7 \text{ W/m}^2\text{K}$
- PUR výplň, $U_p \leq 0,7 \text{ W/m}^2\text{K}$
- PÚ barva bílá dle výběru zástupce NPÚ
- OS kování, snížená křídla
- půlolliva rašiová Elegant, mosaz lesk
- křídlová okapnička polnk plech tl. 0,8 mm/barva dle oken
- detaily viz v.č. T1.1

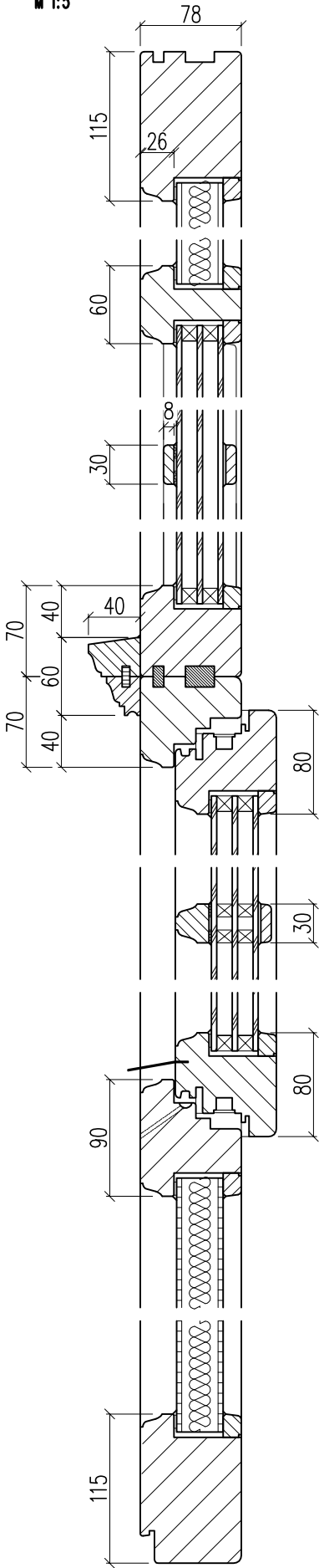
Výkres nenahrazuje dílenskou dokumentaci. Před výrobou zaměřit přesné rozměry.

Dělov Na zámku, přispěvková organizace		Formát / měřtko: A3 / 1:20	
747 68 Kyjovice č.p. 1		Revize: .	
IČO: 711 97 001		Datum: 08/2022	
Výměna oken v zimní zahradě		Výkres č. : T1	

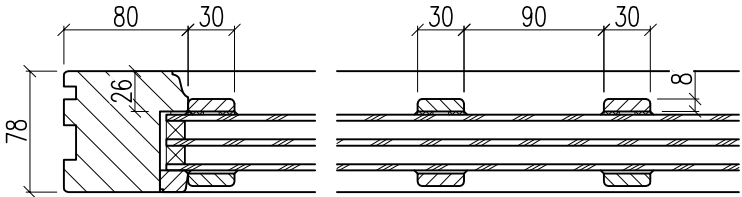
ŘEZ A1
M 1:5



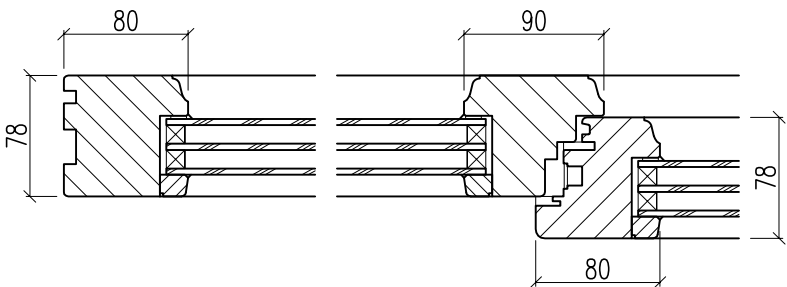
ŘEZ A2
M 1:5



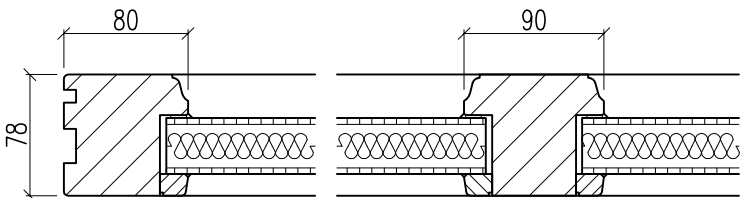
ŘEZ B1
M 1:5



ŘEZ B2
M 1:5



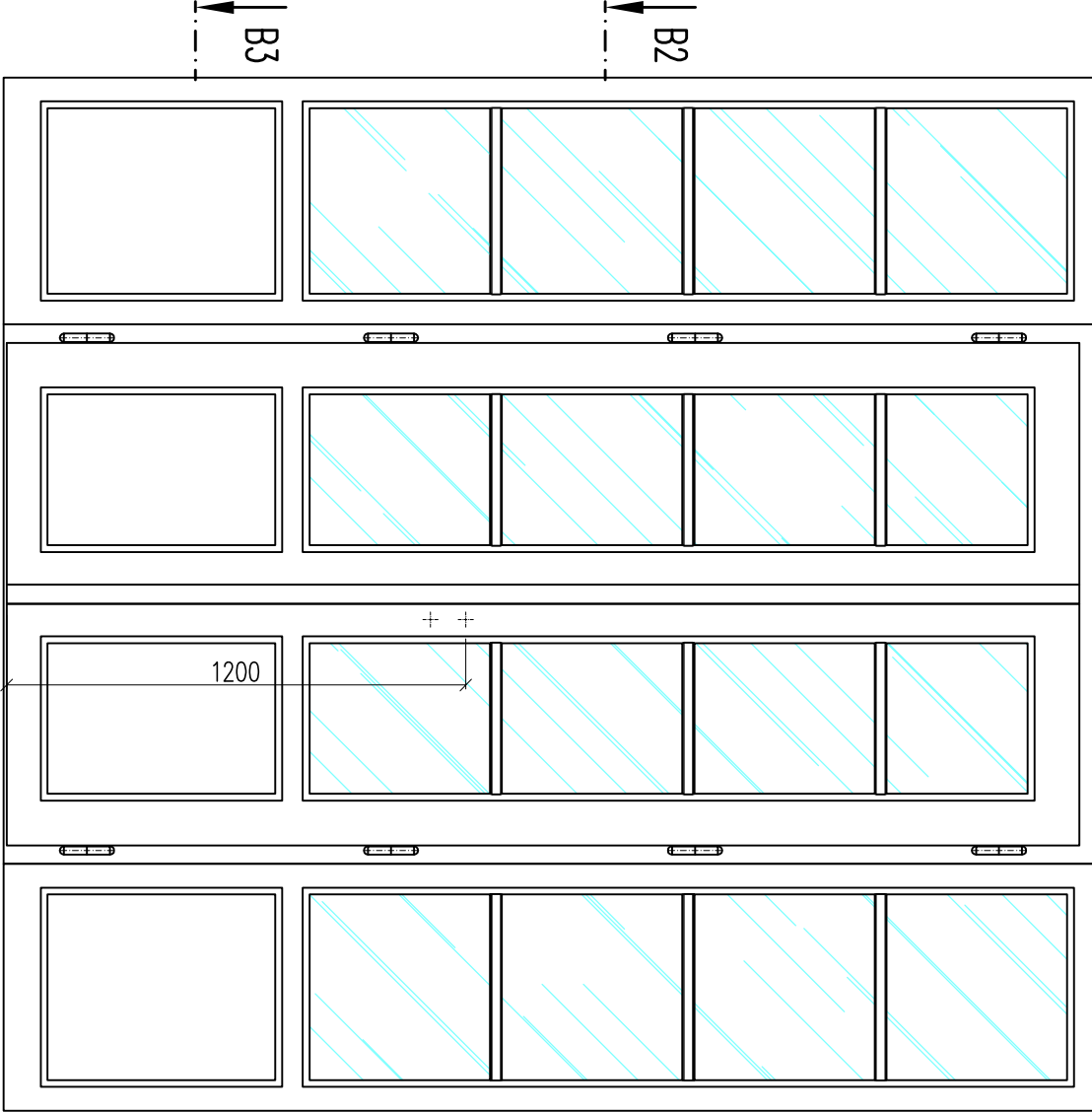
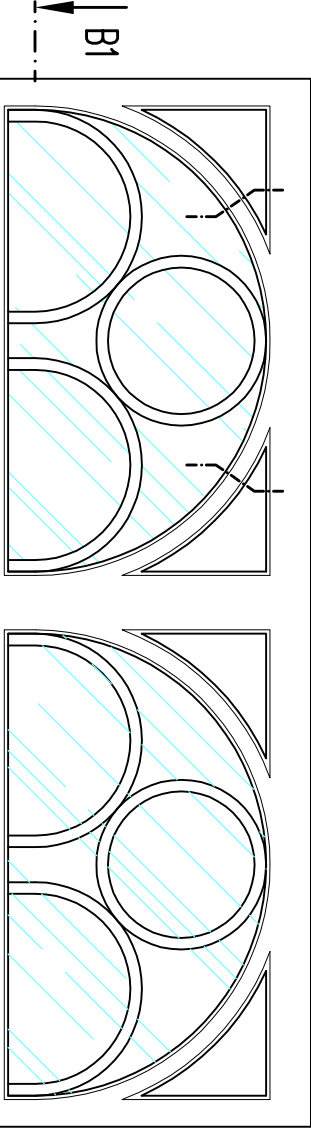
ŘEZ B3
M 1:5



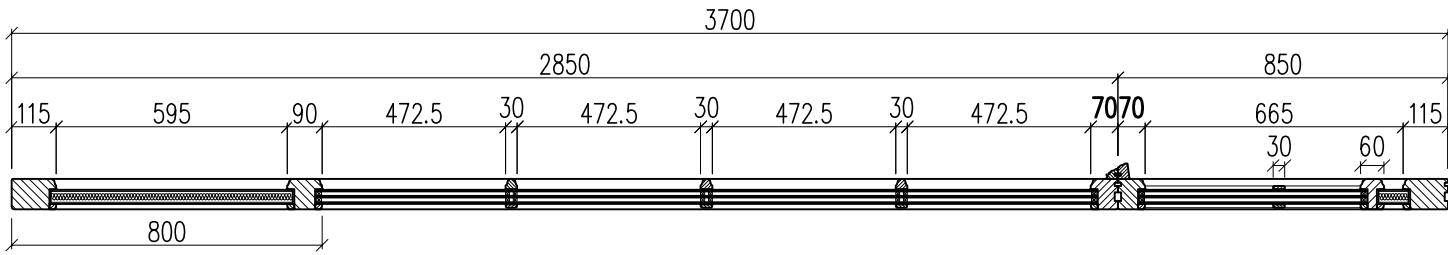
Výkres nenahrazuje dílenskou dokumentaci. Před výrobou zaměřit přesné rozměry.

Domov Na zámku, příspěvková organizace 747 68 Kyjovice č.p. 1 IČO: 711 97 001	Formát / měřítko: A3 / 1:5
	Revize: .
Výměna oken v zimní zahradě	Datum: 08/2022
Sestava T1 - detaily	Výkres č. : T1.1

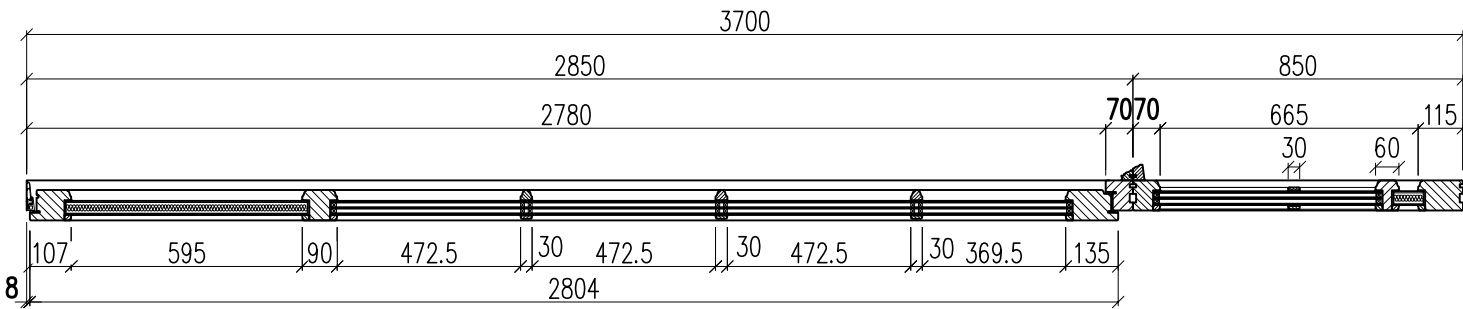
→ A1
pohled vnitřní
→ A2



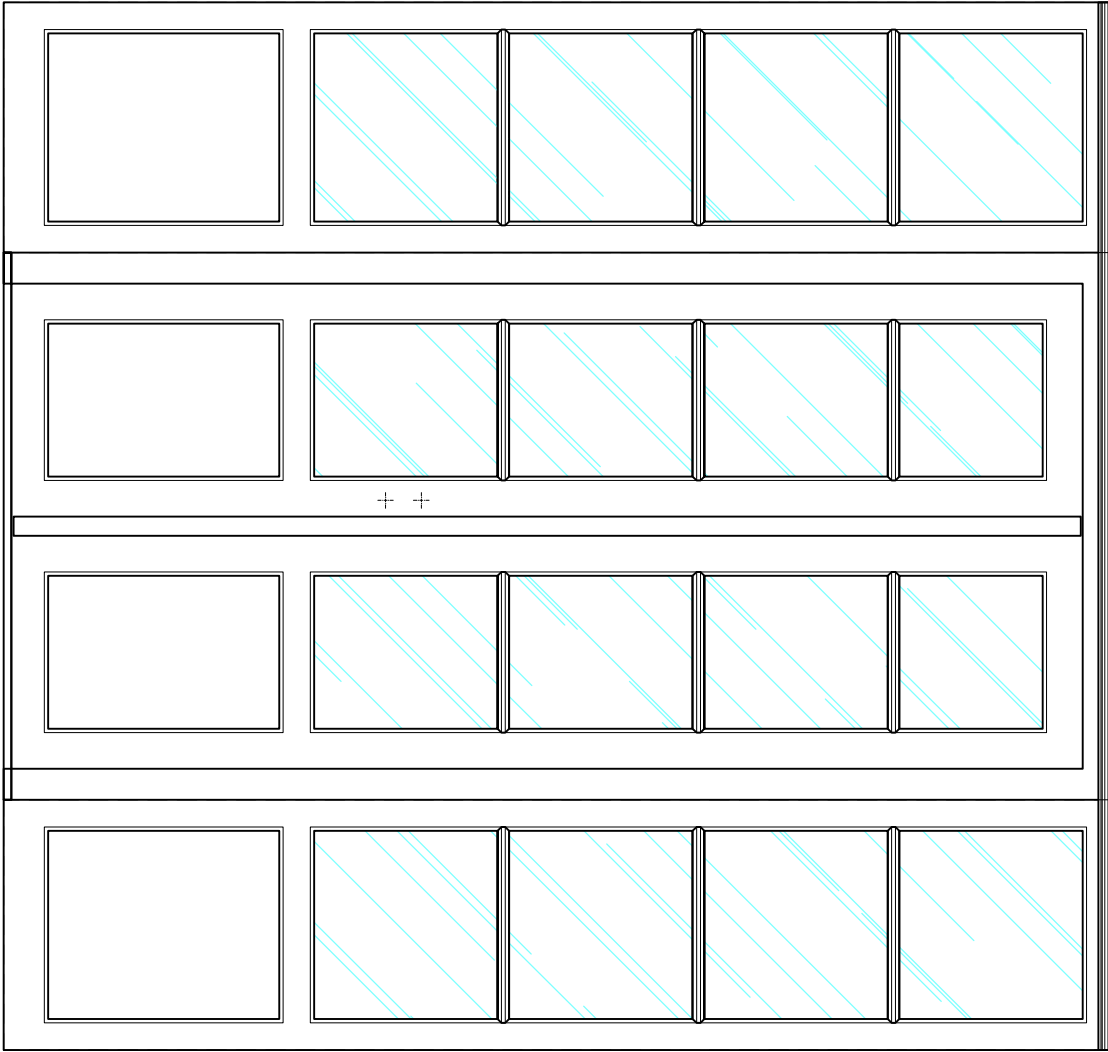
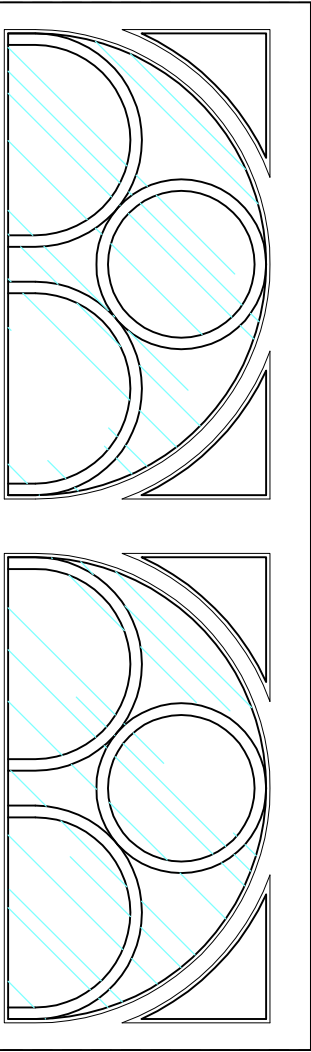
ŘEZ A1
M 1:20



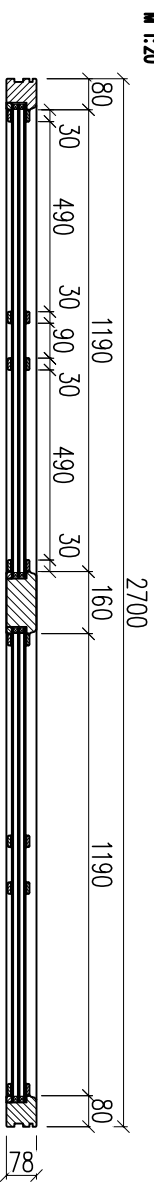
ŘEZ A2
M 1:20



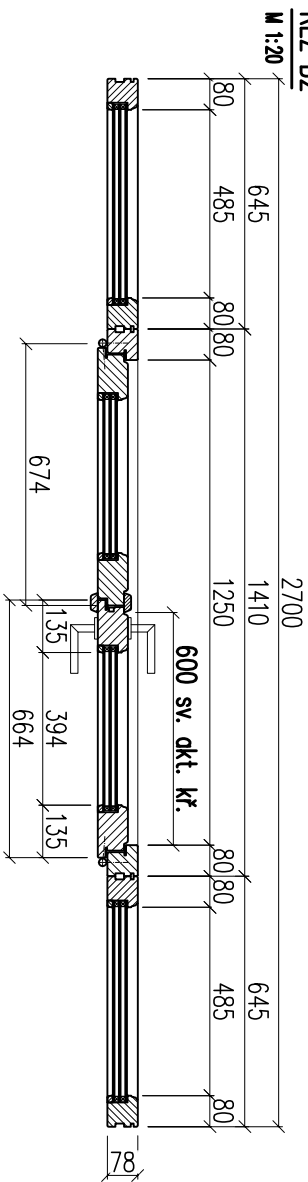
pohled venkovní



ŘEZ B1
M 1:20



ŘEZ B2
M 1:20



POČET: 1 ks Levé + 1 ks Pravé (zobrazeny pravé), $U_w \leq 0,9 \text{ W/m}^2\text{K}$, $U_d \leq 1,1 \text{ W/m}^2\text{K}$

PROVEDENÍ:

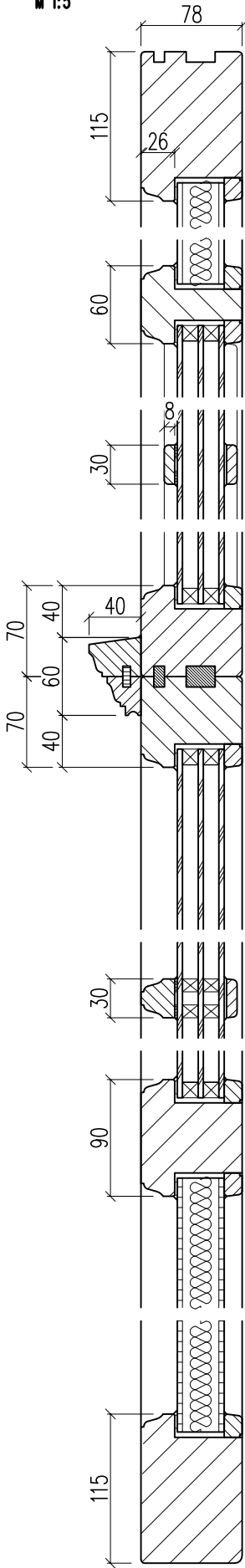
- profily smrk napojovaný
- trojsklo 4-12-4-12-4, $U_g \leq 0,7 \text{ W/m}^2\text{K}$
- PUR výplň, $U_p \leq 0,7 \text{ W/m}^2\text{K}$
- PÚ barva bílá dle výběru zástupce NPÚ
- závěsy Trio 20 DZ PH + krytka UR25, barva dle dveří
- zámek víceodový
- klika/klika Elegant, ochranné kov., mosaz lesk
- vložka stavební
- práh AL s přerušeným tepelným mostem
- dveřní zástřeš 250 + 800 mm
- detaily viz v.č. T2.1

Výkres nenahrazuje dílenskou dokumentaci. Před výrobou zaměřit přesné rozměry.

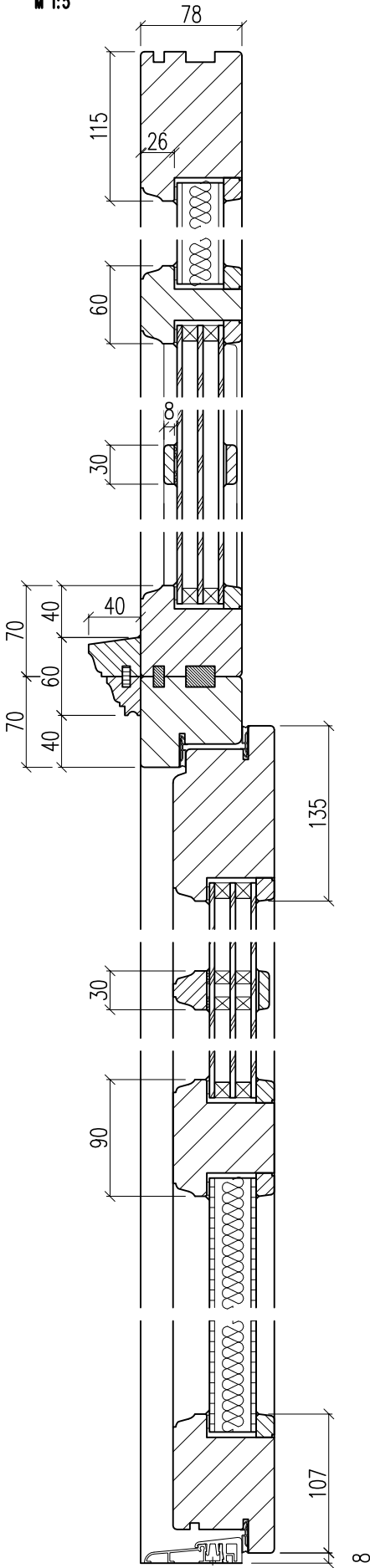


Domov Na zámku, příspěvková organizace 747 68 Kyjovice č.p. 1 IČO: 711 97 001		Formát / měřítko: A3 / 1:20
		Revize: .
Výměna oken v zimní zahradě		Datum: 08/2022
Sestava T2		Výkres č.: T2

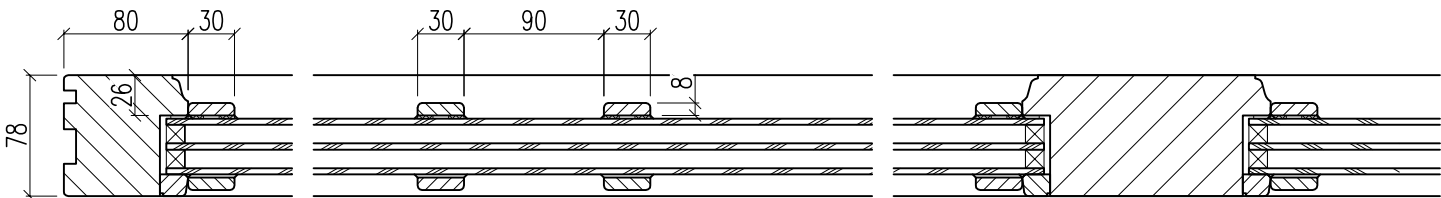
ŘEZ A1
M 1:5



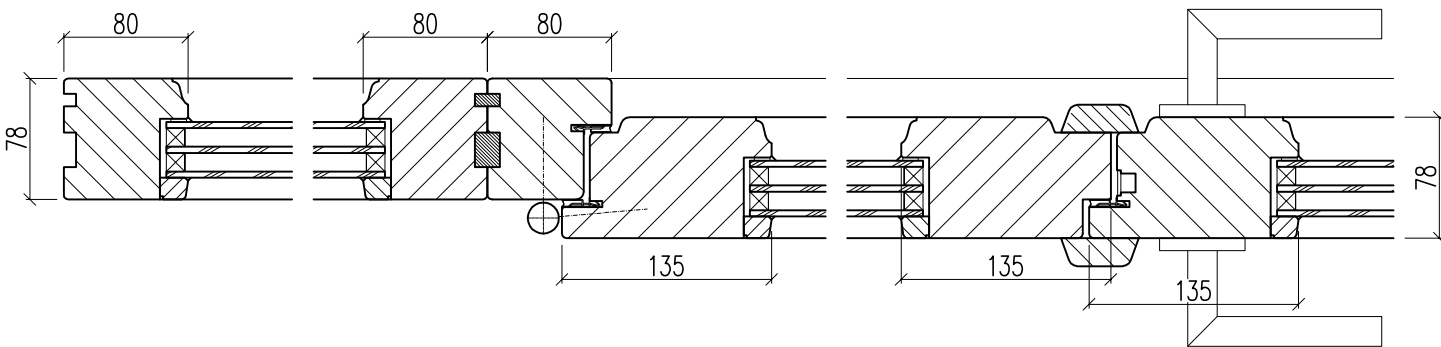
ŘEZ A2
M 1:5



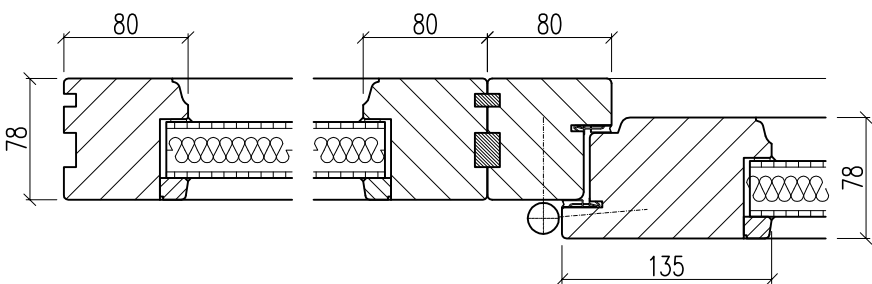
ŘEZ B1
M 1:5



ŘEZ B2
M 1:5

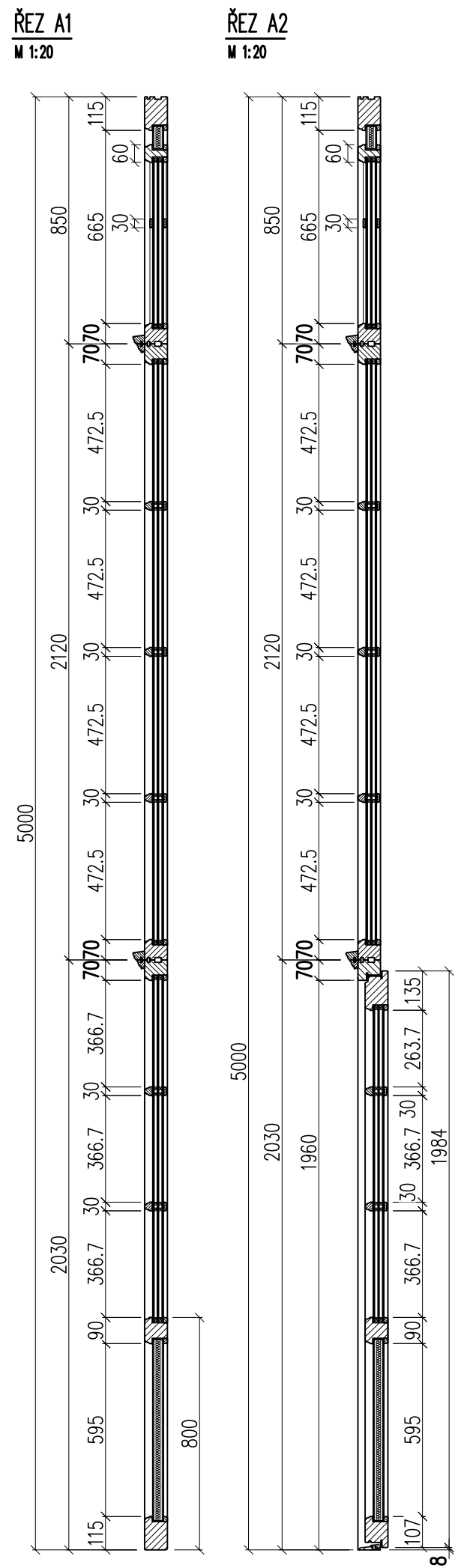
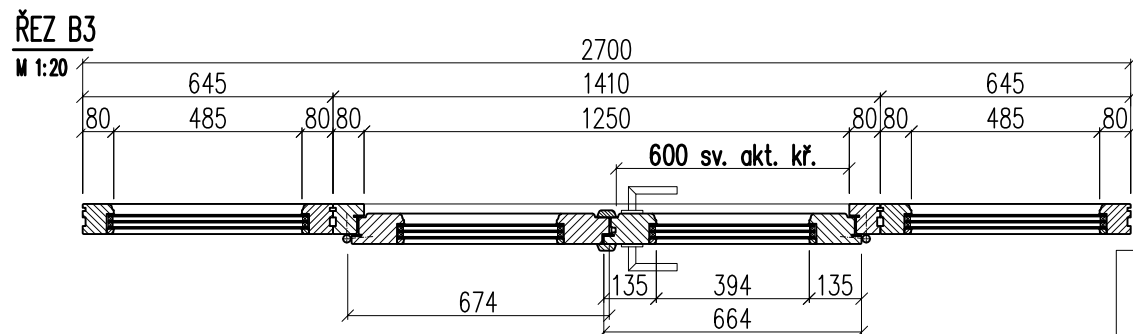
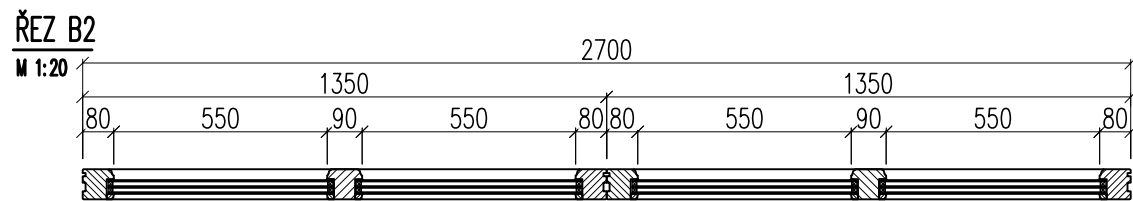
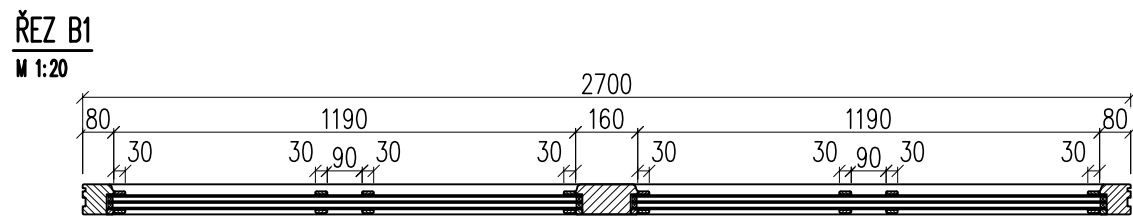
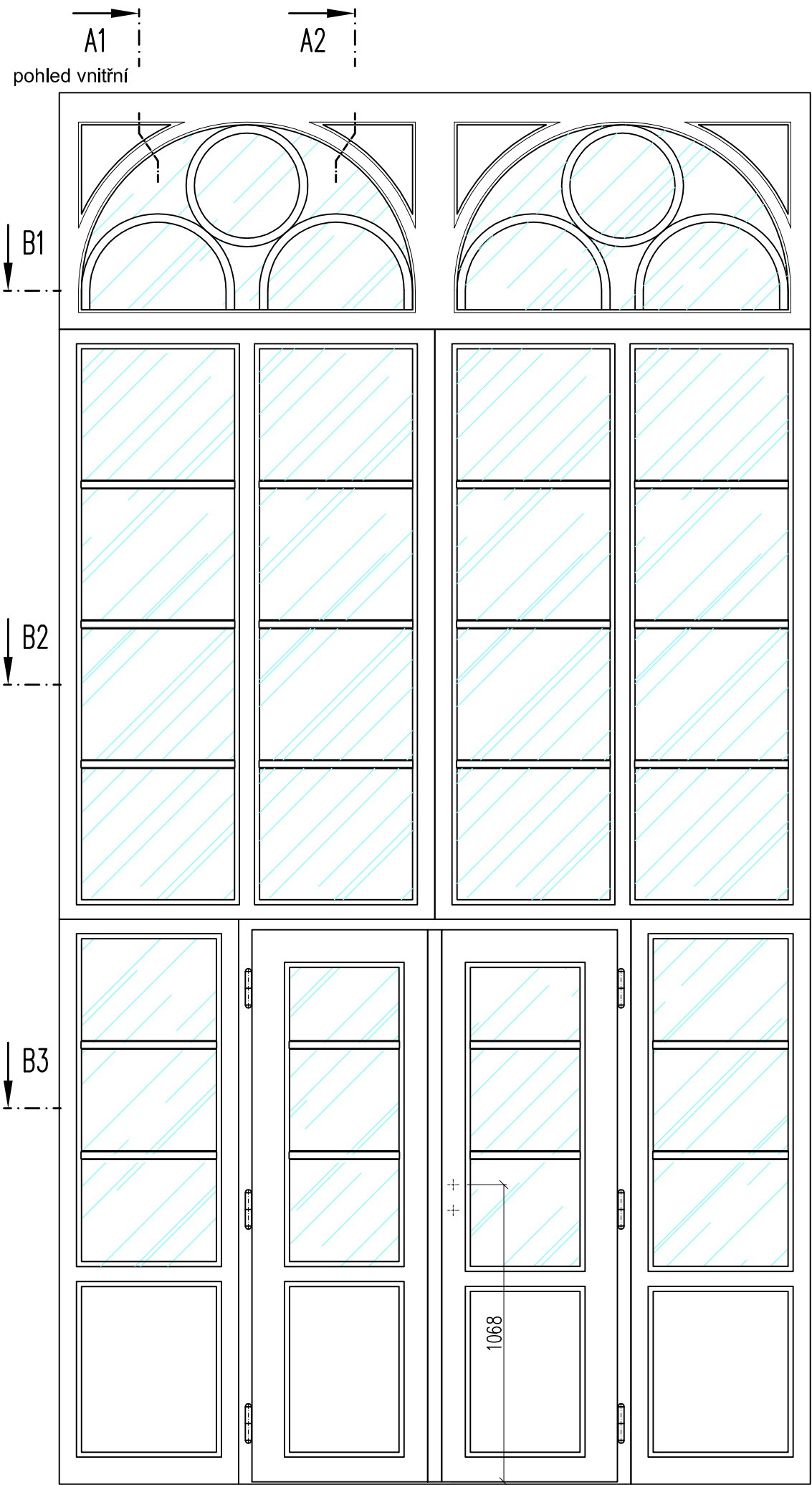


ŘEZ B3
M 1:5



Výkres nenahrazuje dílenskou dokumentaci. Před výrobou zaměřit přesné rozměry.

Domov Na zámku, příspěvková organizace 747 68 Kyjovice č.p. 1 IČO: 711 97 001	Formát / měřítko: A3 / 1:5
	Revize: .
Výměna oken v zimní zahradě	Datum: 08/2022
Sestava T2 - detaily	Výkres č. : T2.1



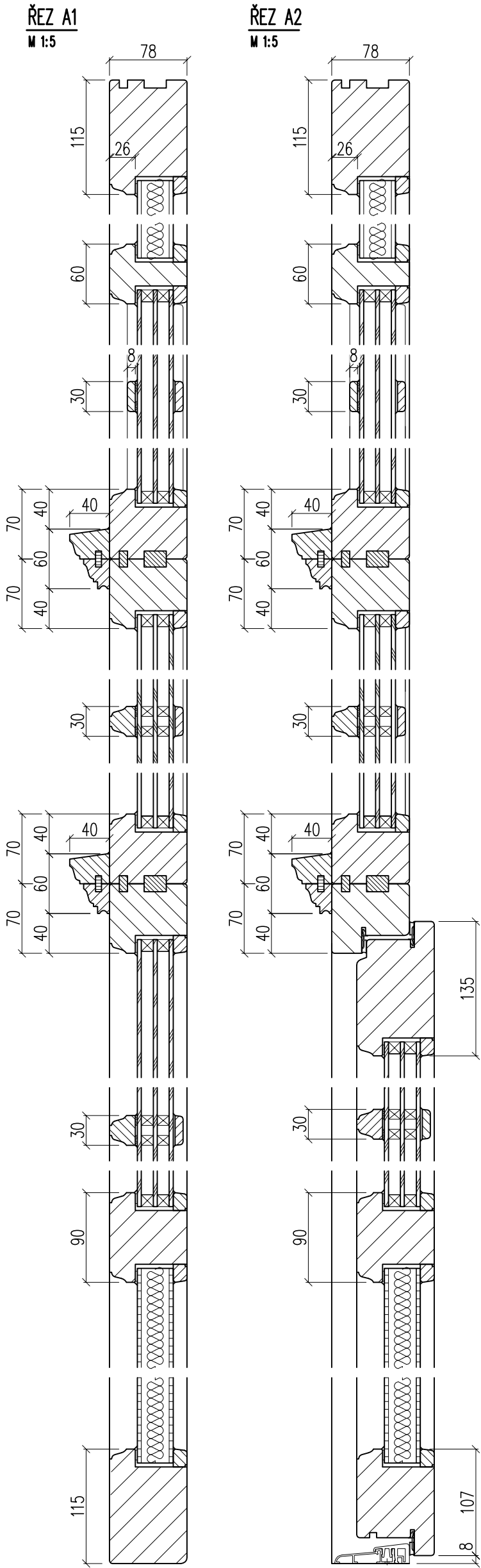
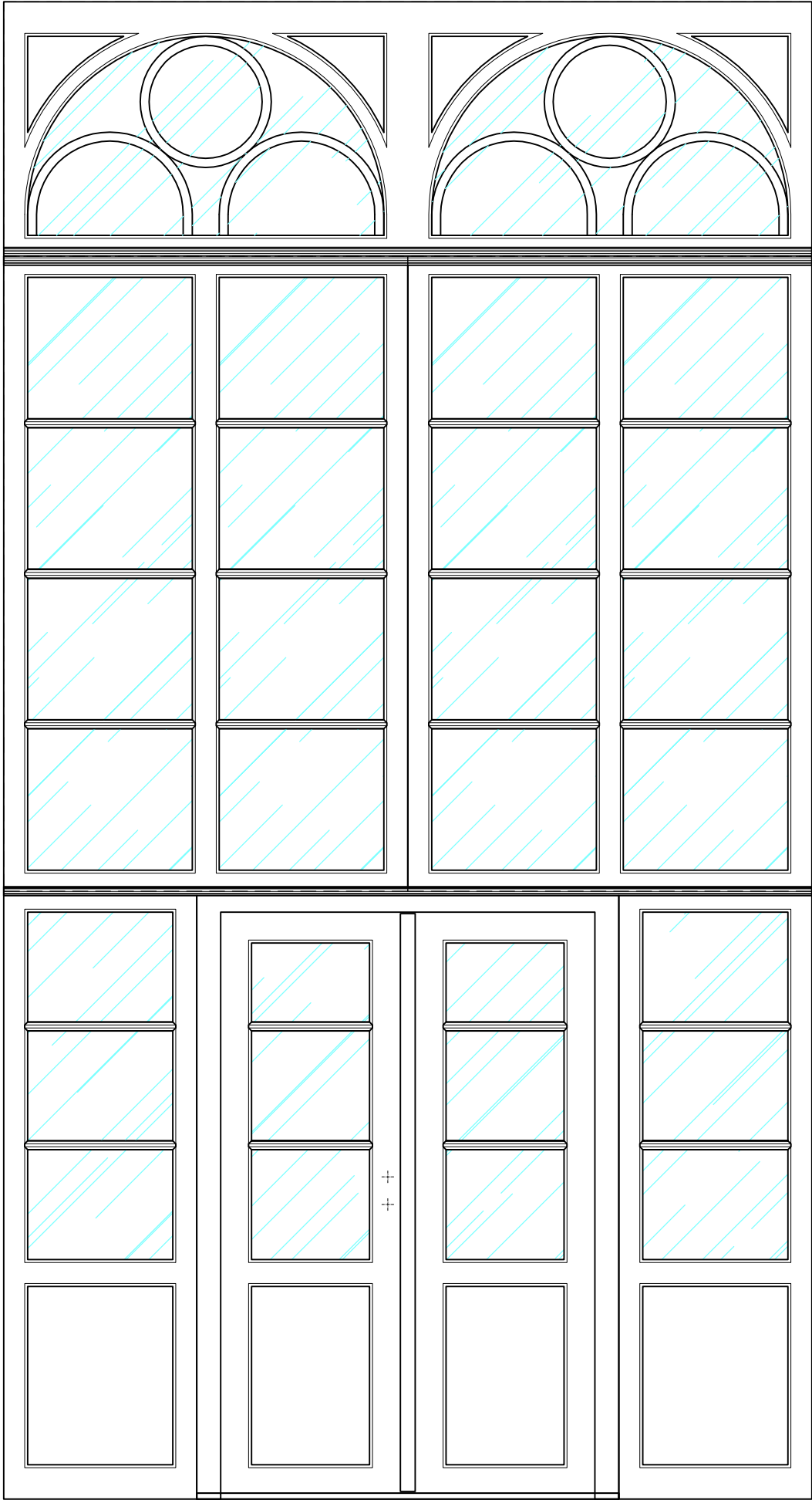
POČET: 1 ks pravé, $U_w \leq 0,9 \text{ W/m}^2\text{K}$, $U_d \leq 1,1 \text{ W/m}^2\text{K}$

- PROVEDENÍ:
- profily smrk napojovaný
 - trojsklo 4-12-4-12-4, $U_g \leq 0,7 \text{ W/m}^2\text{K}$
 - PUR výplň, $U_p \leq 0,7 \text{ W/m}^2\text{K}$
 - PÚ barva bílá dle výběru zástupce NPÚ
 - závěsy Trio 20 DZ PH + krytka UR25, barva dle dveří
 - zámek vícebodový
 - klika/klika Elegant, ochranné kov., mosaz lesk
 - vložka stavební
 - práh AL s přerušeným tepelným mostem
 - dveřní zástrč 250 + 250 mm
 - venkovní pohled viz v.č. T3.1, detaily viz v.č. T2.1, T3.1

Výkres nenahrazuje dílenskou dokumentaci. Před výrobou zaměřit přesné rozměry.

Domov Na zámku, příspěvková organizace 747 68 Kyjovice č.p. 1 IČO: 711 97 001	Formát / měřítko: A3 / 1:20
	Revize: .
Výměna oken v zimní zahradě	Datum: 08/2022
Sestava T3	Výkres č. : T3

pohled venkovní



Výkres nenahrazuje dílenskou dokumentaci. Před výrobou zaměřit přesné rozměry.

Domov Na zámku, příspěvková organizace 747 68 Kyjovice č.p. 1 IČO: 711 97 001	Formát / měřítko: A3/ 1:5
	Revize: .
Výměna oken v zimní zahradě	Datum: 08/2022
Sestava T3 - pohled venkovní, řezy svislé	Výkres č. : T3.1